

無線LAN利用にあたって

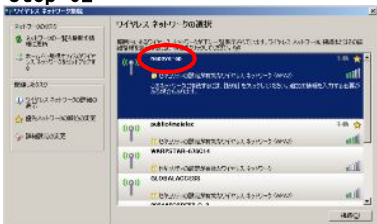
■ WindowsXP

Step 01



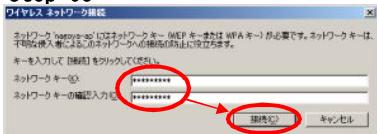
- (1) 画面右下タスクトレイのワイヤレスネットワークのアイコンをクリック。

Step 02



- (1) ワイヤレスネットワーク接続画面で「nagoya-ap」をクリック。
- (2) 右下の「接続」をクリック。

Step 03



- (1) 「ネットワークキー」に「nagoya-ap」を入力。
- (2) 「接続」をクリックして設定終了。

●使用条件（環境）

- このアクセスポイントの利用にあたっては、無線通信の特性に起因するセキュリティ驚異を理解した上で、自己責任において利用してください。
- この無線LANの規格は、IEEE802.11a (W52, W53, W56)、IEEE802.11b/gです。
- 通信速度は最大54Mbpsですが、利用者及び電波の状況により通信速度が低下する場合があります。
- セキュリティに関して
 - この無線LANは、WPA2の設定、プライバシーセパレータ機能など一定のセキュリティ対策を行っていますが、誰もが自由に利用出来る仕様となっておりますことをご理解の上、ご利用ください。

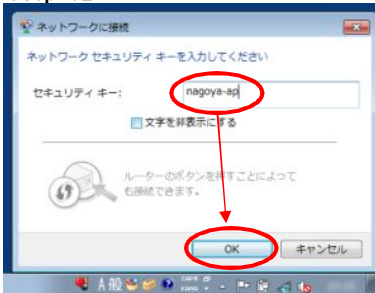
■ Windows7

Step 01



- (1) 画面右下のタスクトレイのネットワークのアイコンをクリック。
- (2) 「nagoya-ap」をクリック。
- (3) 「接続」をクリック。

Step 02



- (1) 「セキュリティー」に「nagoya-ap」を入力。
- (2) 「ok」をクリックして設定終了。

■ Android

Step 01



- (1) 「無線とネットワーク」をタップ。

Step 02



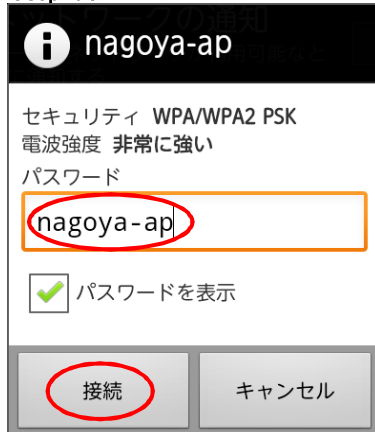
- (1) 「Wi-Fi」にチェック。

Step 03



- (1) 「Wi-Fi設定」をタップ。

Step 04



- (1) パスワードに「nagoya-ap」を入力して「接続」ボタンをタップ。